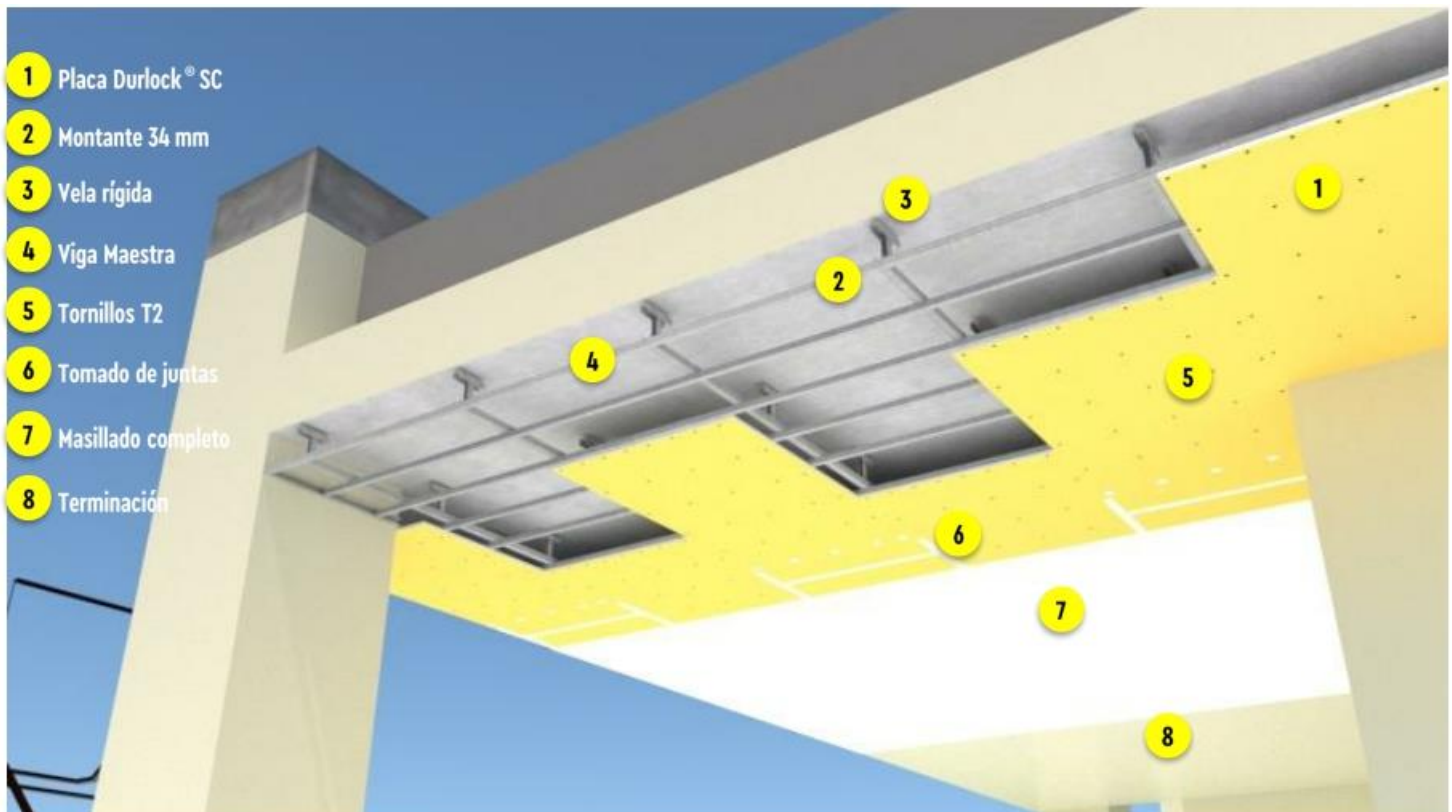


DT

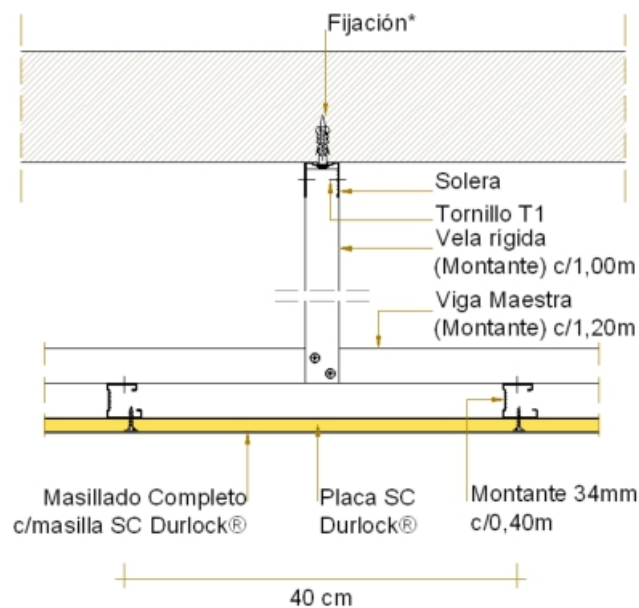
**SISTEMA
SEMICUBIERTOS
DURLOCK®**

SISTEMA SEMICUBIERTO DURLOCK®



IMPORTANTE: Se recomienda evaluar con el profesional actuante la utilización de ventilaciones cruzadas en los áticos generados, a fines de evitar condensación.

Detalle corte transversal por montantes cada 40cm.

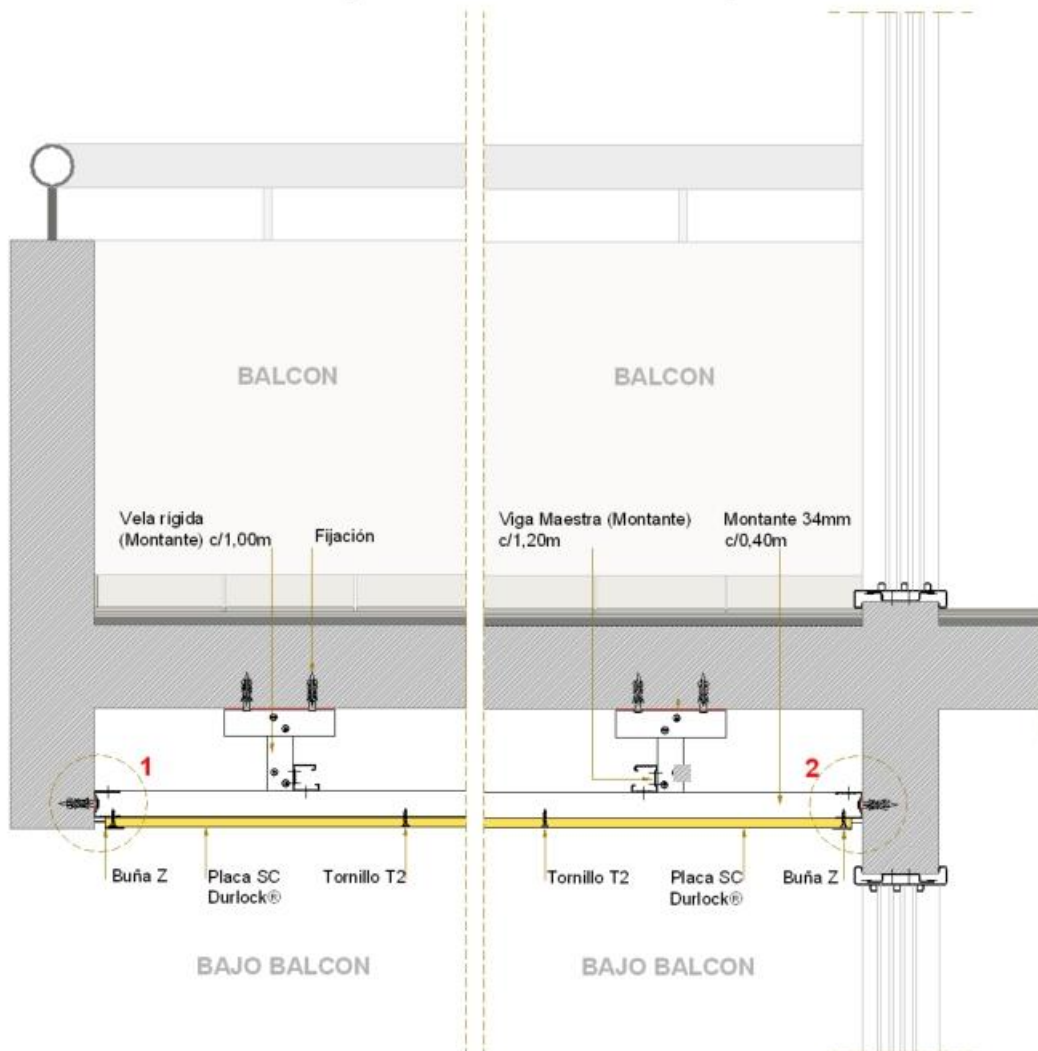


Cielorraso para semicubiertos, compuesto por una estructura metálica de perfiles Soleras y Montantes, a la cual se atornilla una capa de placas SC Durlock®. La estructura de perfiles para el sistema SC puede variar según el tipo de obra y su ubicación geográfica.

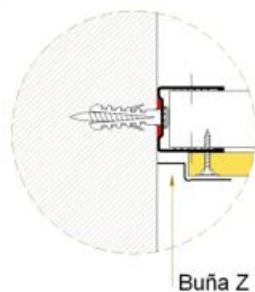
Se recomienda realizar un masillado completo de la superficie (2 manos cruzadas) con Masilla SC Durlock®. Los cielorrasos SC Durlock® no son transitables

SISTEMA SEMICUBIERTO DURLOCK[®]

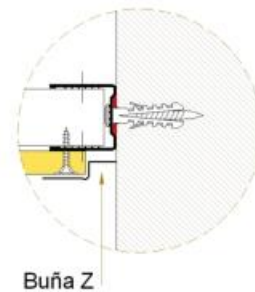
Detalle de balcón con cierre perimetral. Encuentro con perfil Buña Z.



DETALLE 1



DETALLE 2

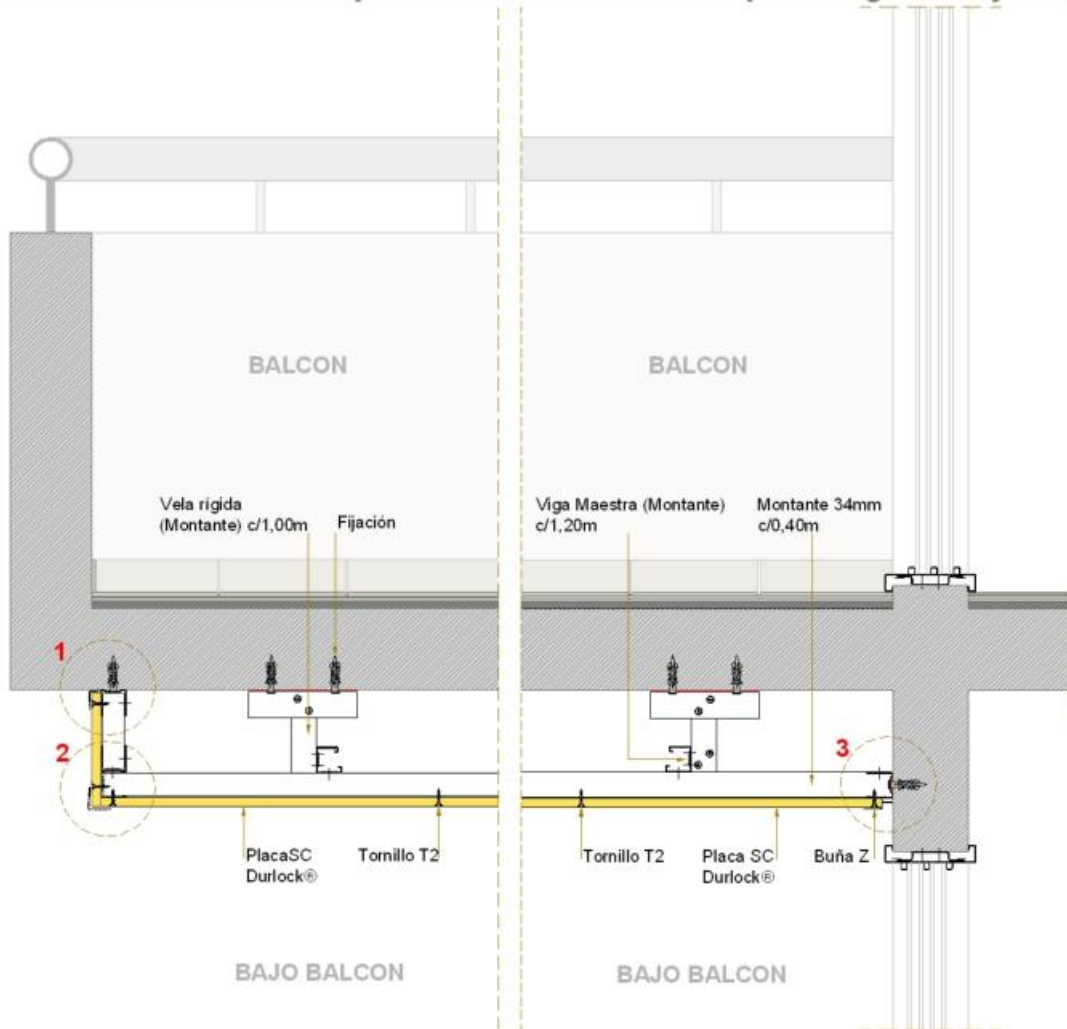


•El perfil Ángulo de Ajuste o Buña Z de ajuste podrá fijarse con tornillos T2 colocados con una separación de 15cm o con adhesivo de contacto. Luego recibirá dos manos de masilla SC Durlock[®].

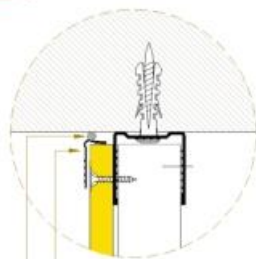
Se recomienda realizar un masillado completo de la superficie (2 manos cruzadas) con Masilla SC Durlock[®].

SISTEMA SEMICUBIERTO DURLOCK[®]

Detalle de balcón sin cierre perimetral. Encuentros con perfil Ángulo de ajuste y Buña Z

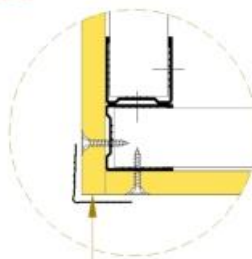


DETALLE 1



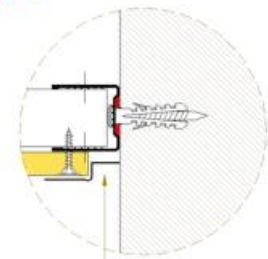
Sellador Hidrofugo Angulo de ajuste

DETALLE 2



Cantonera

DETALLE 3



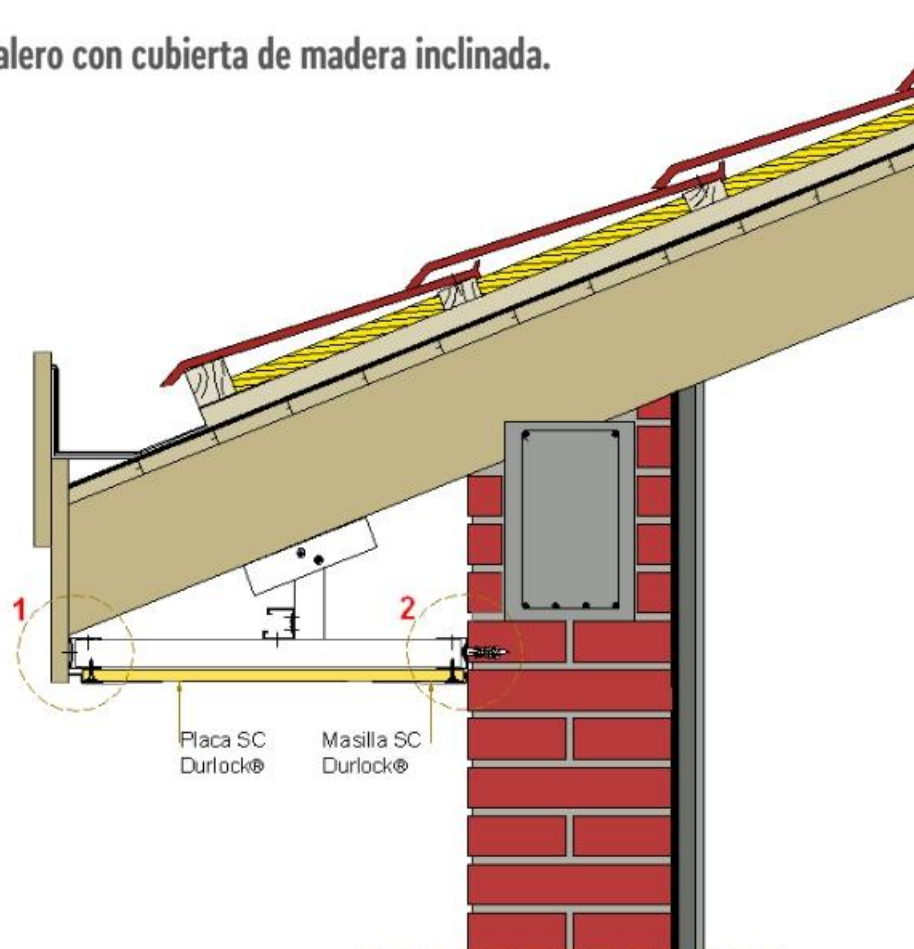
Buña Z

•El perfil Ángulo de Ajuste o Buña Z de ajuste podrá fijarse con tornillos T2 colocados con una separación de 15cm o con adhesivo de contacto. Luego recibirá dos manos de masilla SC Durlock[®].

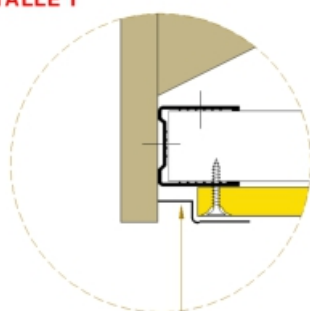
Se recomienda realizar un masillado completo de la superficie (2 manos cruzadas) con Masilla SC Durlock[®].

SISTEMA SEMICUBIERTO DURLOCK®

Detalle en alero con cubierta de madera inclinada.

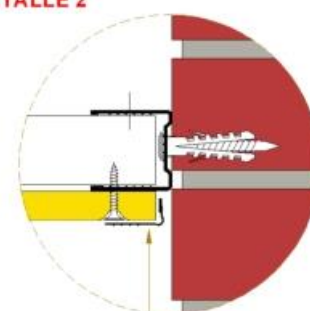


DETALLE 1



Buña Z

DETALLE 2



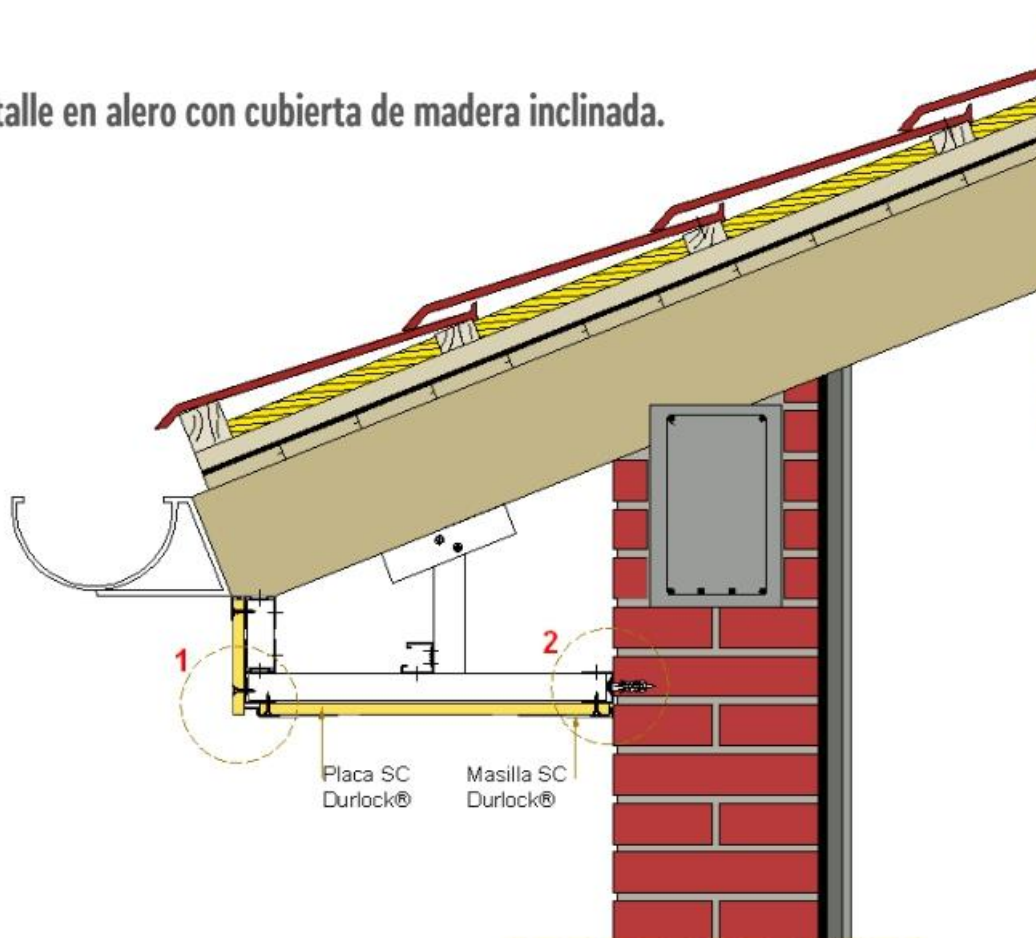
Angulo de ajuste

•El perfil Ángulo de Ajuste o Buña Z de ajuste podrá fijarse con tornillos T2 colocados con una separación de 15cm o con adhesivo de contacto. Luego recibirá dos manos de masilla SC Durlock®.

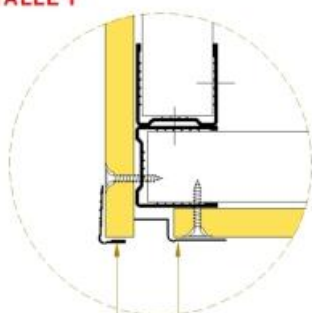
Se recomienda realizar un masillado completo de la superficie (2 manos cruzadas) con Masilla SC Durlock®.

SISTEMA SEMICUBIERTO DURLOCK[®]

Detalle en alero con cubierta de madera inclinada.



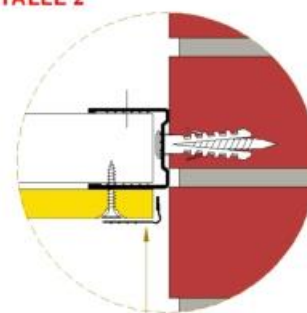
DETALLE 1



Angulo de ajuste

Buña Z

DETALLE 2



Angulo de ajuste

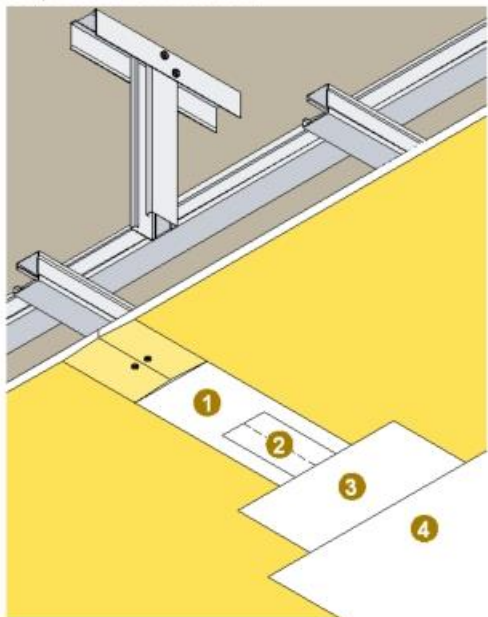
•El perfil Ángulo de Ajuste o Buña Z de ajuste podrá fijarse con tornillos T2 colocados con una separación de 15cm o con adhesivo de contacto. Luego recibirá dos manos de masilla SC Durlock[®].

Se recomienda realizar un masillado completo de la superficie (2 manos cruzadas) con Masilla SC Durlock[®].

SISTEMA SEMICUBIERTO DURLOCK[®]

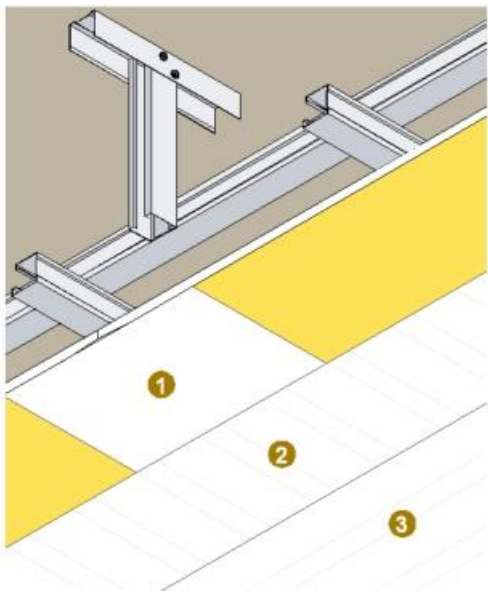
Tomado de Juntas y masillado completo.

Realizar el tomado de juntas de la manera tradicional (4 pasos) utilizando cinta de papel microperforada Durlock[®] y masilla SC Durlock[®]:
Por ultimo se deberá realizar un masillado total de la superficie, 2 manos cruzadas con masilla SC Durlock[®], lijar y aplicar una mano de fijador/sellador, luego la pintura para exteriores deseada.



PASO 1 - TOMADO DE JUNTAS CON MASILLA SC DURLOCK[®]

- 1 Tomado de junta
- 2 Pegado de cinta de papel
- 3 Recubrimiento de cinta
- 4 Terminación final



PASO 2 - MASILLADO COMPLETO CON MASILLA SC DURLOCK[®]

- 1 Tomado de junta (4 pasos)
- 2 Masillado Completo (1º mano)
- 3 Masillado Completo (2º mano)

IMPORTANTE: El sistema Durlock SC (Placa y masilla semicubiertos) es diseñado para la instalación en espacios exteriores semicubiertos, no debe exponerse al contacto con agua directo.
Se recomienda evaluar con el profesional actuante la utilización de ventilaciones cruzadas en los áticos generados, a fines de evitar condensación.
Como terminación final es imprescindible la utilización de pinturas aptas para aplicaciones exteriores. Consultar con los fabricantes las características del producto previo a su utilización.

Los datos incluidos en la presente documentación técnica son indicativos. Los mismos surgen de experiencias en obra, ensayos en condiciones de laboratorio e información provista por terceros, debiéndose en cada caso en particular evaluar las condiciones de la obra en la que serán empleados.

DURLOCK S.A. mantiene la facultad exclusiva de ejercer la modificación, el cambio, la mejora y/o anulación de materiales, productos, especificaciones y/o diseños sin previo aviso, en nuestra búsqueda constante por brindarle al profesional el permanente liderazgo en nuestros sistemas.