

PLACAS DE CEMENTO

# Superboard®

**ESTRUCTURAL**

**NUEVA  
TECNOLOGÍA  
SUPERIOR  
PLACA**

**LA MEJOR PLACA  
ESTRUCTURAL PARA  
STEELFRAMING AHORA  
ES DE CEMENTO**

Las imágenes de este documento son de carácter ilustrativo.



Producto con Sello  
IRAM de Conformidad  
con Norma IRAM 11660

**etex**  
inspiring ways of living

PLACAS DE CEMENTO

# Superboard®

**ESTRUCTURAL**

**Diafragma de rigidización\* para sistemas constructivos que requieren aporte estructural.**

Placa de cemento que otorga la resistencia necesaria para absorber cargas que la estructura sería incapaz de soportar por sí misma. Es altamente resistente al fuego y a la humedad; su composición y proceso productivo le brindan las características necesarias para actuar como diafragma de rigidización.

*\* Informe técnico N° 20-005M, realizado por la Facultad Regional Concepción del Uruguay (FRCU) de la Universidad Tecnológica Nacional (UTN).*

## VENTAJAS



**LA MEJOR PLACA ESTRUCTURAL**  
(Mayor resistencia y rigidez)



**FORTALEZA E IMPACTO VISUAL DE CEMENTO**



**EXCELENTE COMPORTAMIENTO AL FUEGO**



**EXCELENTE COMPORTAMIENTO A LA HUMEDAD**



**FORMATO COMPATIBLE CON MODULACIÓN CADA 40 ó 60 cm**  
(no requiere refileado)

## CARACTERÍSTICAS



Producto con Sello IRAM de Conformidad con Norma 11660

**Largo:** 2400 mm

**Ancho:** 1200 mm

**Espesor:** 10 mm

**Borde:** recto

**Peso:** 41 kg

**Composición:** cemento, fibras, refuerzos y aditivos químicos, fraguada y curada en autoclave.

## INSTALACIÓN

PLACAS TRABADAS, DISPUESTAS EN FORMA HORIZONTAL O VERTICAL

JUNTA DE 3MM ENTRE PLACAS

CANTIDAD DE TORNILLOS: 43 TORNILLOS T2 ALAS POR PLACA

Antes de instalar este producto, consulte la ficha de instalación del mismo en nuestra web, o comuníquese con nuestro Departamento Técnico en [tecnica@durlock.com](mailto:tecnica@durlock.com)

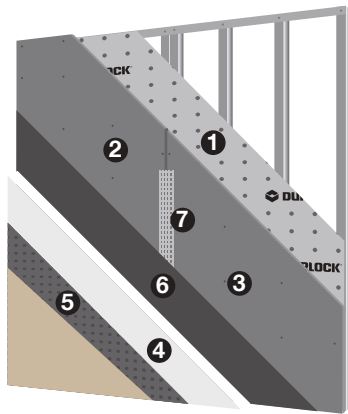
# TERMINACIONES Y SISTEMA

## E.I.F.S.

Ideal adherencia de EPS con Base Coat directo sobre la placa.

### CONSUMOS

- 1) Barrera de A. y V.: 1,05 m<sup>2</sup>
- 2) Placa Estructural: 1,05 m<sup>2</sup>
- 3) Tornillos T2 alas: 15 uni/m<sup>2</sup>
- 4) EPS: 1,05 m<sup>2</sup>
- 5) Malla 160 grs: 1,05 m<sup>2</sup>
- 6) Base coat Durlock: 7 kg/m<sup>2</sup>\*
- 7) Cinta tramada: 1,5 ml/m<sup>2</sup>

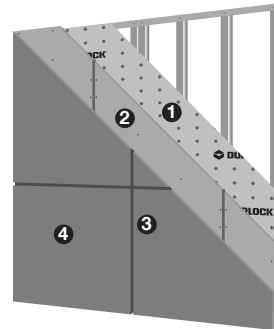


## DOBLE EMPLACADO

Placa base para terminaciones doble emplacado con juntas a la vista.

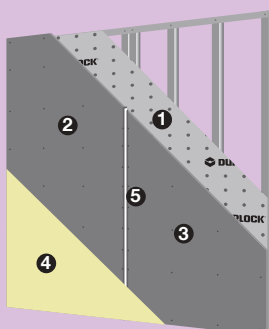
### CONSUMOS

- 1) Barrera de A. y V.: 1,05 m<sup>2</sup>
- 2) Placa Estructural: 1,05 m<sup>2</sup>
- 3) Tornillos T2 alas: 15 uni/m<sup>2</sup>
- 4) Cementia: 1,05 m<sup>2</sup>



## SOPORTE PARA TERMINACIONES PIEDRA O LADRILLO

## TERMINACIÓN DIRECTA



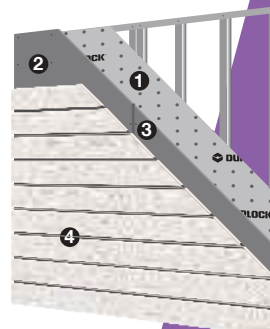
Rigidización y terminación con la misma placa, aplicando pintura y sellador PU.

### CONSUMOS

- 1) Barrera de A. y V.: 1,05 m<sup>2</sup>
- 2) Placa Estructural: 1,05 m<sup>2</sup>
- 3) Tornillos T2 alas: 15 uni/m<sup>2</sup>
- 4) Pintura: 0,2 ltrs/m<sup>2</sup>
- 5) Sellador PU: 1,6 ml/m<sup>2</sup>

## CEDRAL

Placa base para Siding Cedral con juntas a la vista o solapado.



### CONSUMOS

- 1) Barrera de A. y V.: 1,05 m<sup>2</sup>
- 2) Placa Estructural: 1,05 m<sup>2</sup>
- 3) Tornillos T2 alas: 15 uni/m<sup>2</sup>
- 4) Cedral: 1,39 tablas/m<sup>2</sup>

**Superboard**<sup>®</sup>  
ESTRUCTURAL

PLACAS DE CEMENTO

# Superboard®

**ESTRUCTURAL**

NUEVA TECNOLOGÍA EN PLACAS DE CEMENTO ESTRUCTURALES PARA CONSTRUCCIÓN EN STEEL FRAMING, CON MAYOR RESISTENCIA Y RIGIDEZ.

PARA MÁS INFO,  
ESCANEÁ EL CÓDIGO



NOTA: Los datos técnicos de este documento son indicativos. Durlock S.A. mantiene la facultad exclusiva de ejercer la modificación y/o anulación de datos sobre materiales, consumos y/o especificaciones sin previo aviso. Consulte sobre casos puntuales y aplicaciones específicas con nuestro Depto. Técnico.

 **DURLOCK®**

 [www.durlock.com](http://www.durlock.com)

**etex**  
inspiring ways of living