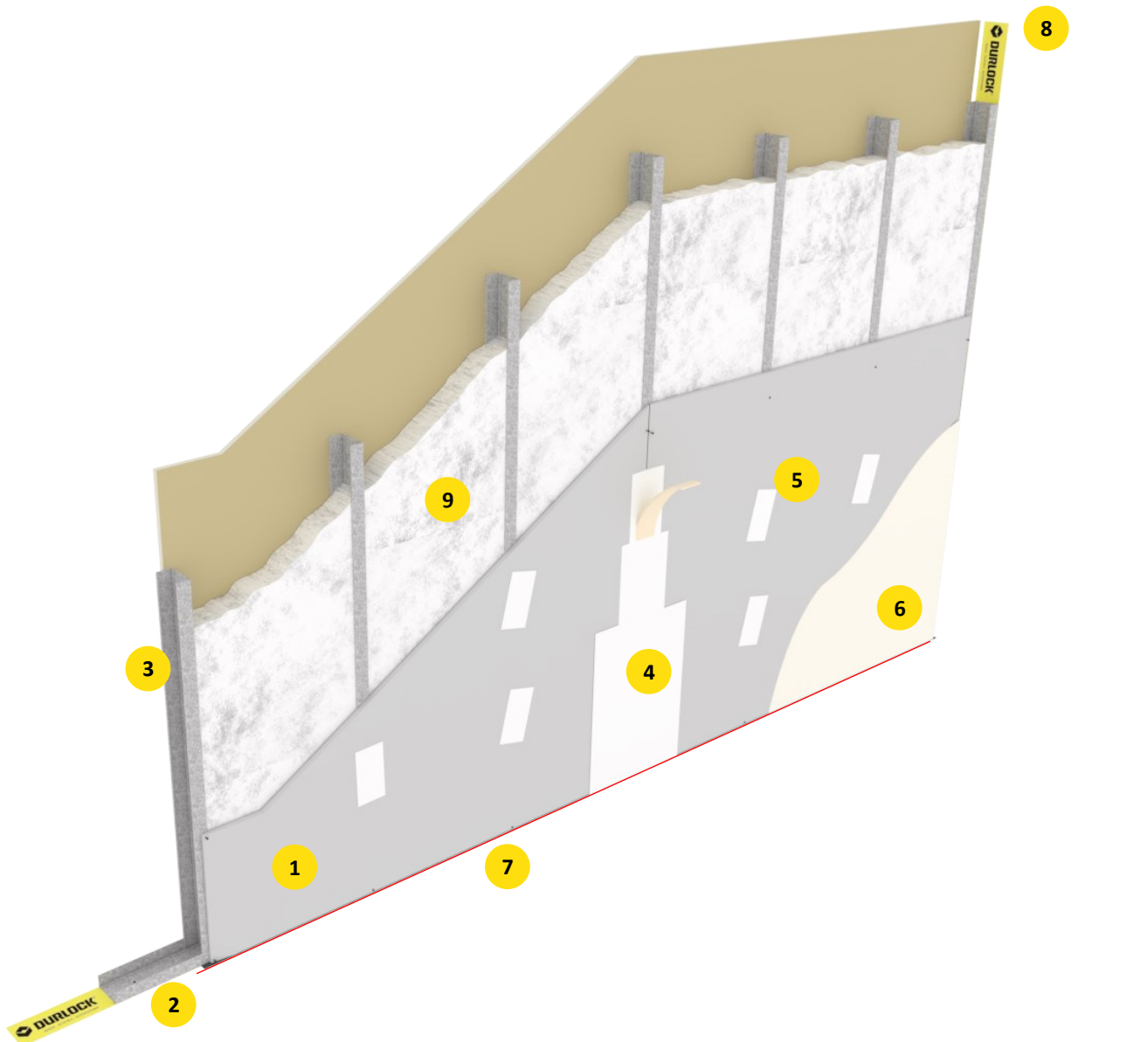


FICHA

TÉCNICA



Pared Simple 4D Durlock®

PARED SIMPLE 4D DURLOCK®


1 Placa Durlock® 4D

4 Tomado de juntas

7 Sellador Promaseal A Durlock®

2 Solera 70mm.

5 Masillado de Tornillos T2

8 Banda Acustica Durlock®

3 Montante 69mm.

6 Terminación

9 Material aislante Durlock®

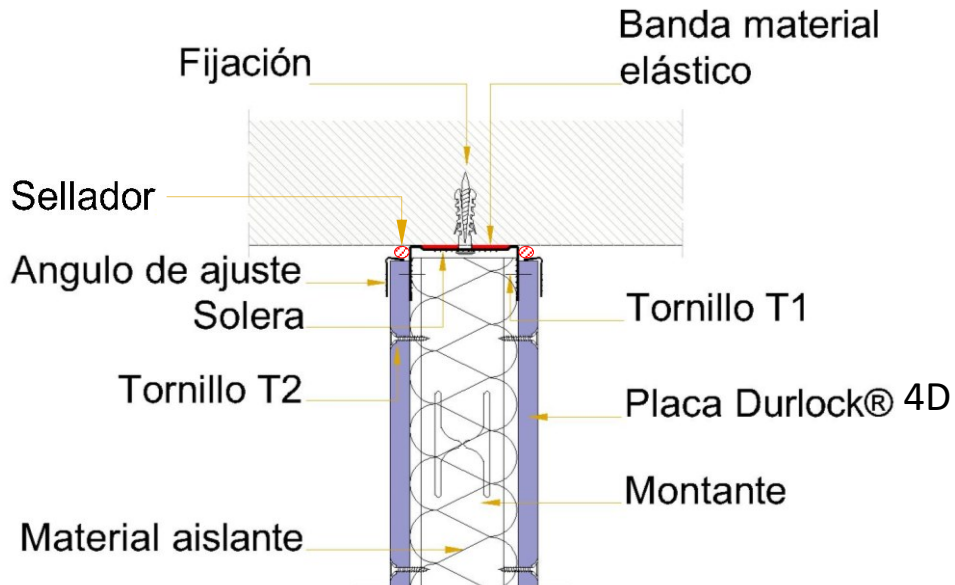
Sistema para paredes interiores compuesta por una estructura metálica sobre la cual se atornilla una capa de placas Durlock® por cara, material aislante colocado en la cámara interior entre perfiles, la banda acústica adherida al perímetro de la estructura, por último, el sellador Promaseal – A Durlock® colocado luego de realizar el emplacado en todo el perímetro de la pared, en encuentros placa-mampostería/hormigón.

La Placa Durlock® 4 Dimensiones es ideal para espacios que requieren mayor aislación acústica, resistencia al fuego, al impacto, a la humedad y dada sus características permite colocar los perfiles montanes cada 60 cm. de separación como máximo.

PARED SIMPLE 4D DURLOCK®

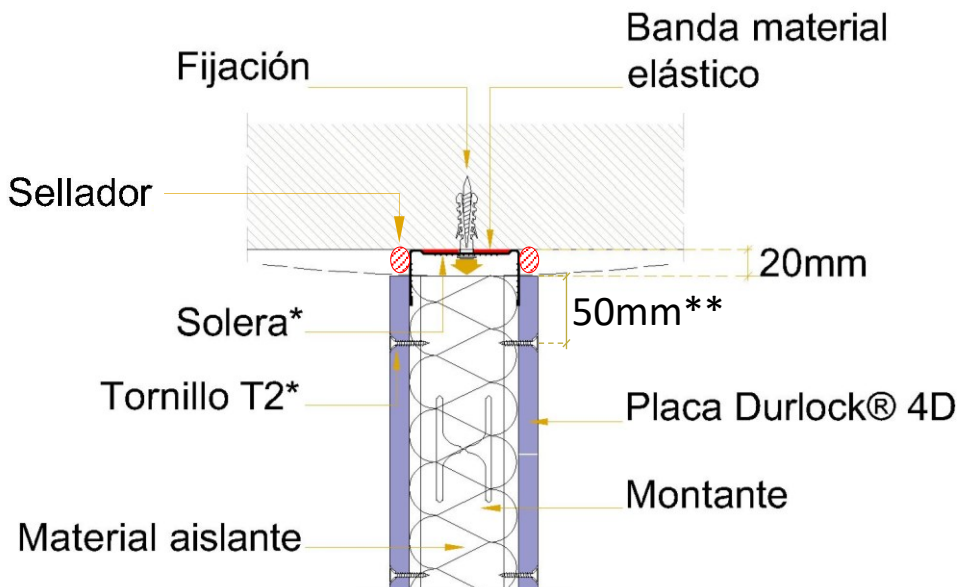
Fijación de solera superior.

Corte Vertical



Fijación de solera superior “flotante”.

Corte Vertical



(*) La solera superior no debe atornillarse a los perfiles Montante.

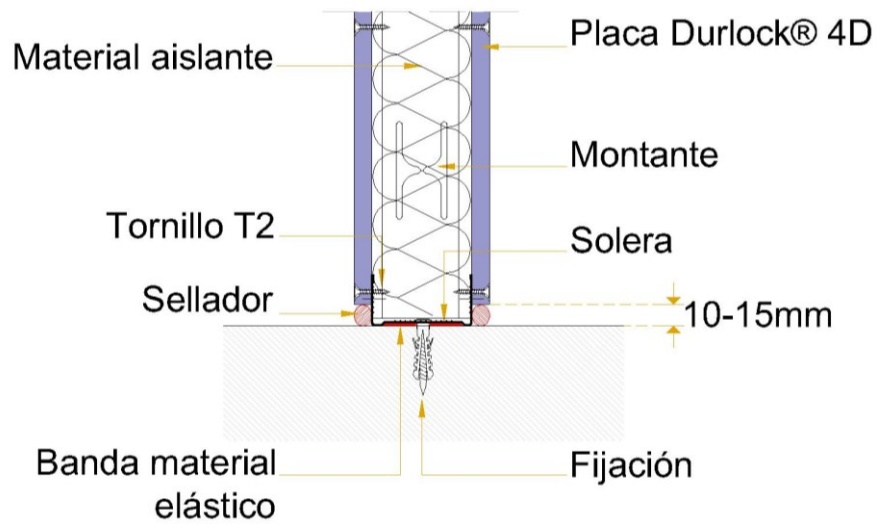
(**) Los tornillos T2 se colocan a 50mm. del borde de la placa.

IMPORTANTE: No fijar la placa a la solera de 70mm.

PARED SIMPLE 4D DURLOCK®

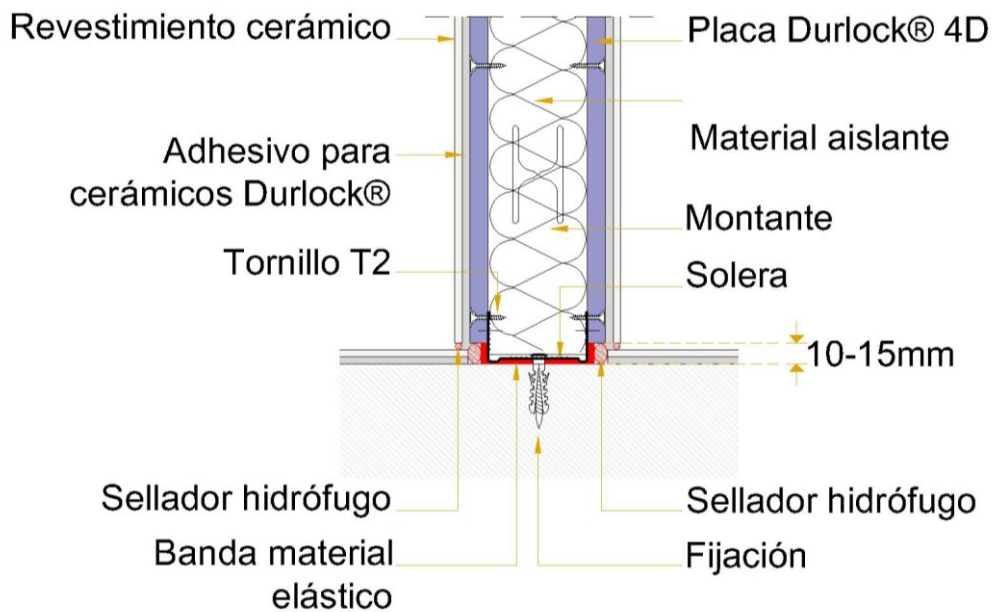
Fijación de solera inferior.

Corte Vertical



Fijación de solera inferior. Ambientes húmedos. Solución banda + Sellador Hidrofugo.

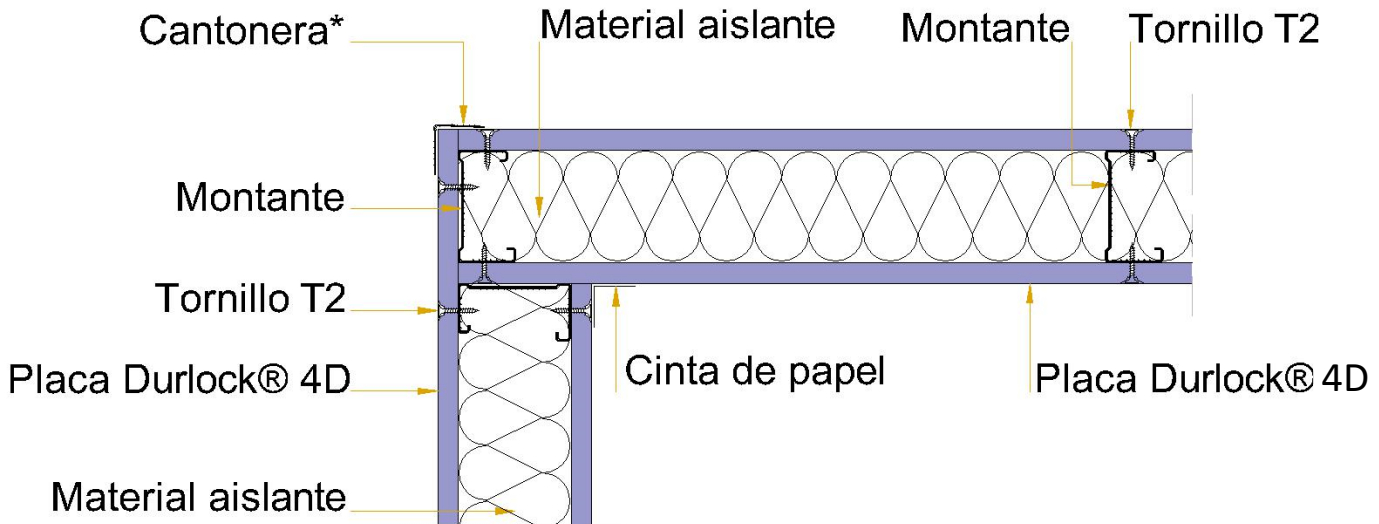
Corte Vertical



PARED SIMPLE 4D DURLOCK®

Detalle encuentro en "L".

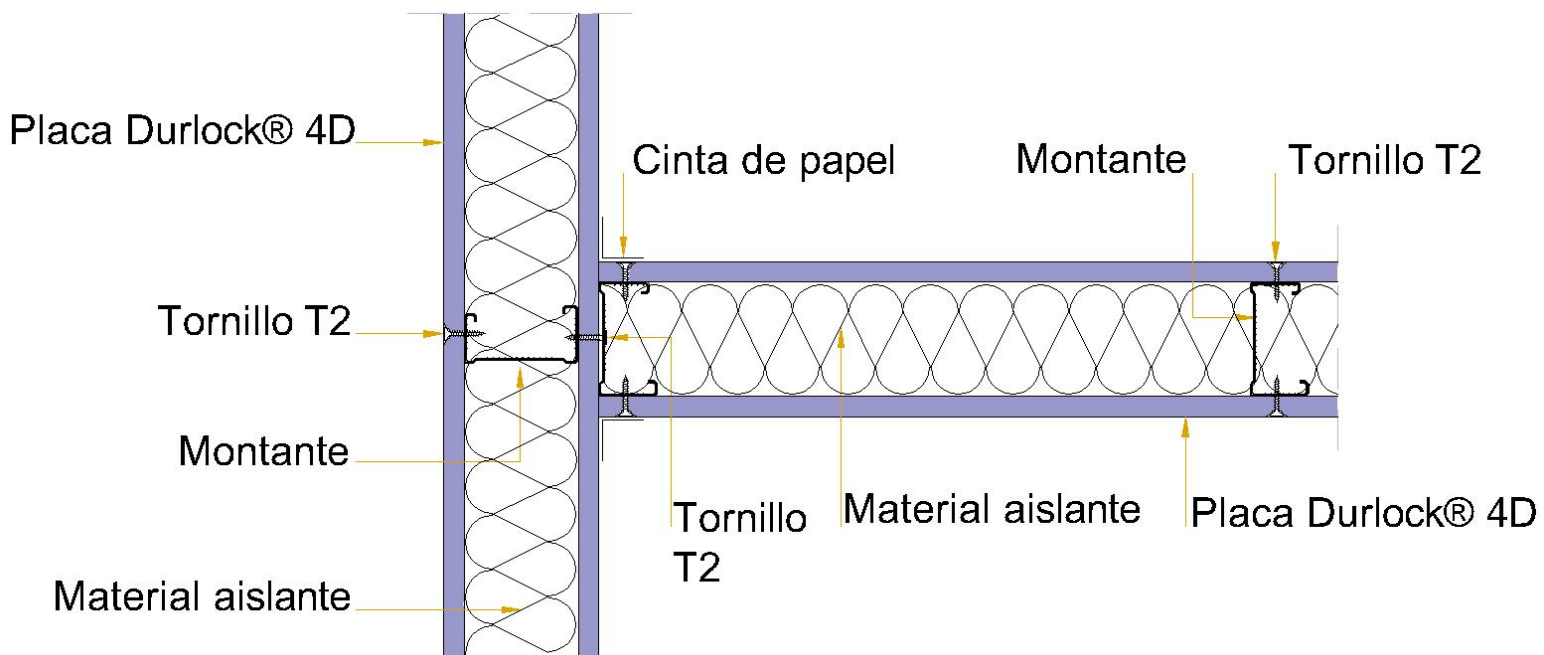
Corte Horizontal



(*) El perfil Cantonera podrá fijarse con tornillos T2 colocados con una separación de 15cm. o con adhesivo de doble contacto. Luego recibirá dos manos de masilla Durlock®.

Detalle encuentro en "T".

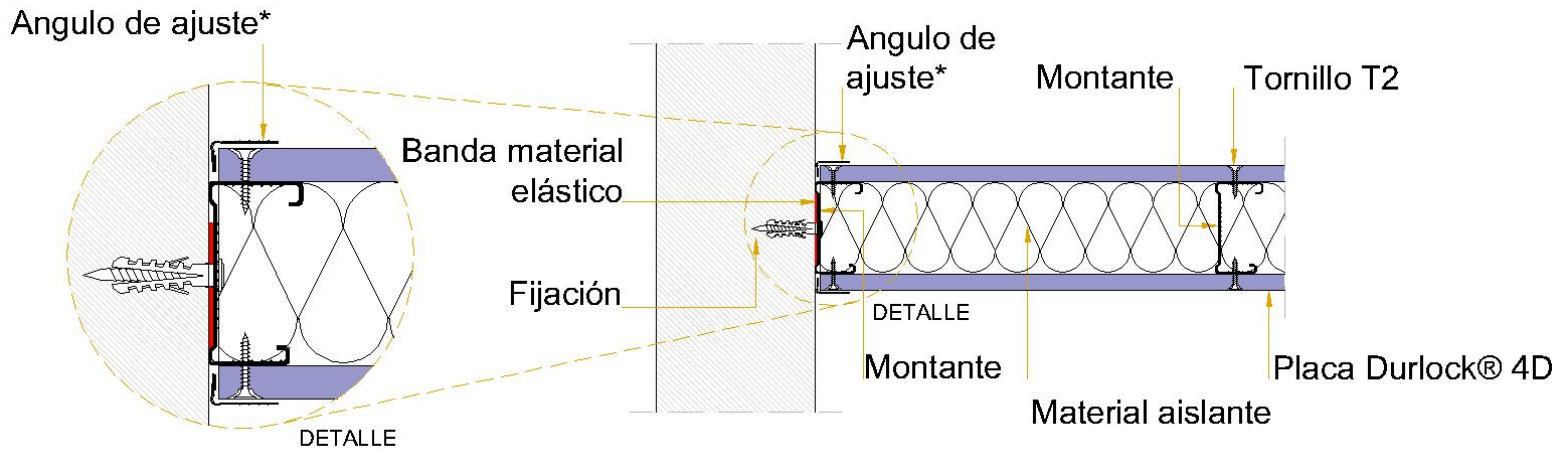
Corte Horizontal



PARED SIMPLE 4D DURLOCK®

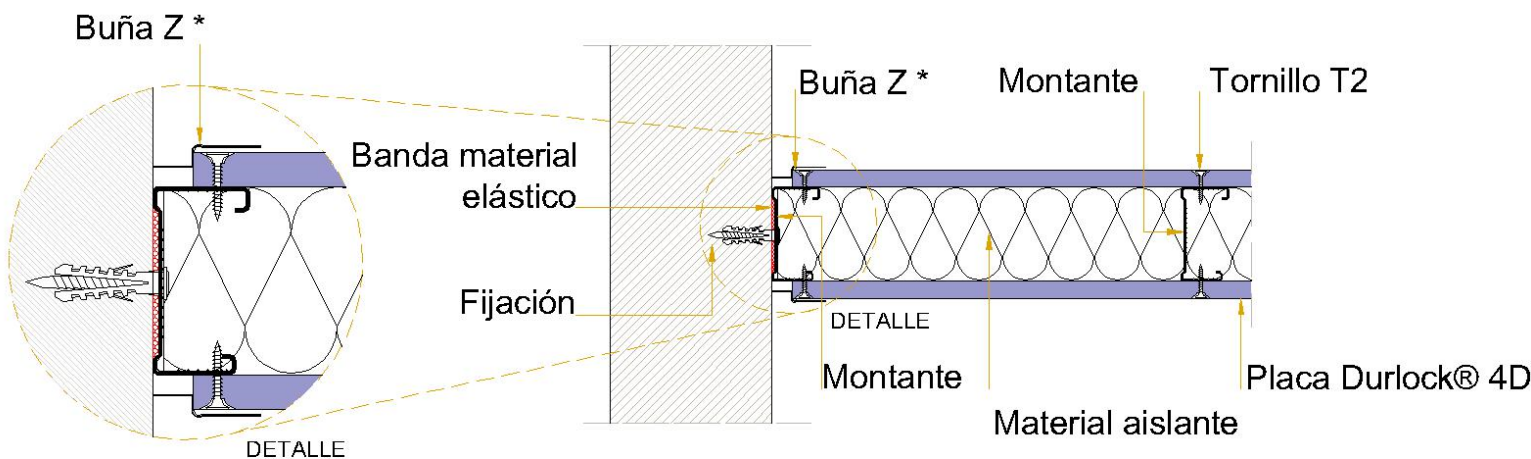
Detalle encuentro con mampostería. Junta de trabajo con perfil ángulo de ajuste.

Corte Horizontal



Detalle encuentro con mampostería. Junta de trabajo con perfil Buña Z.

Corte Horizontal



(*) El perfil ángulo de ajuste y buña Z podrán fijarse con tornillos T2 colocados con una separación de 15cm. o con adhesivo de doble contacto. Luego recibirá dos manos de masilla Durlock®.

Los datos incluidos en la presente documentación técnica son indicativos. Los mismos surgen de experiencias en obra, ensayos en condiciones de laboratorio e información provista por terceros, debiéndose en cada caso en particular evaluar las condiciones de la obra en la que serán empleados.

DURLOCK S.A. mantiene la facultad exclusiva de ejercer la modificación, el cambio, la mejora y/o anulación de materiales, productos, especificaciones y/o diseños sin previo aviso, en nuestra búsqueda constante por brindarle al profesional el permanente liderazgo en nuestros sistemas.