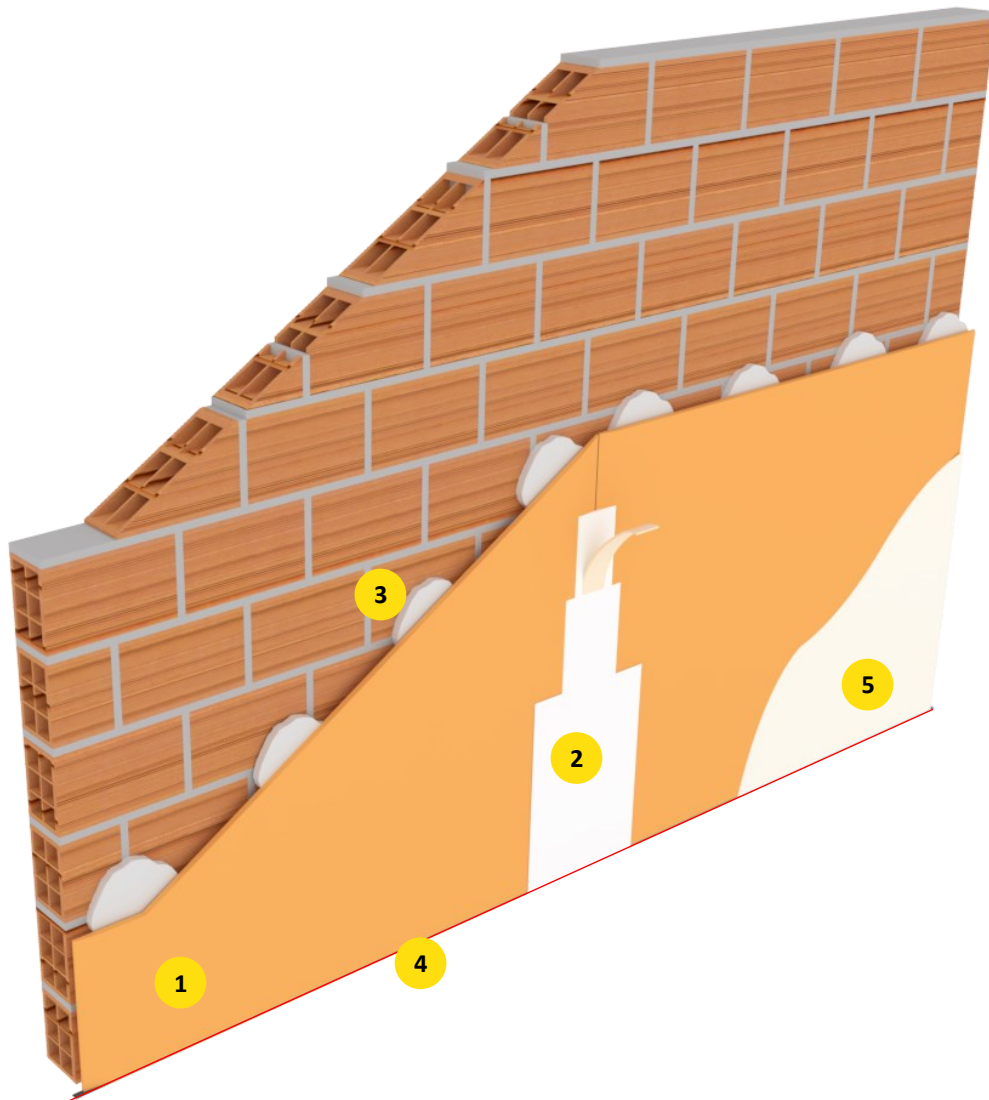


FICHA

TÉCNICA



**Sistema Revoque Seco
Durlock[®]**

SISTEMA REVOQUE SECO DURLOCK®

- | | | | | | |
|----------|-------------------|----------|-------------------------------|----------|-------------|
| 1 | Placa Durlock® RS | 3 | Adhesivo RS Durlock® | 5 | Terminación |
| 2 | Tomado de juntas | 4 | Sellador Promaseal A Durlock® | | |

Revestimiento interior realizado con placas RS Durlock® pegadas sobre la superficie a revestir utilizando únicamente el Adhesivo RS Durlock®.

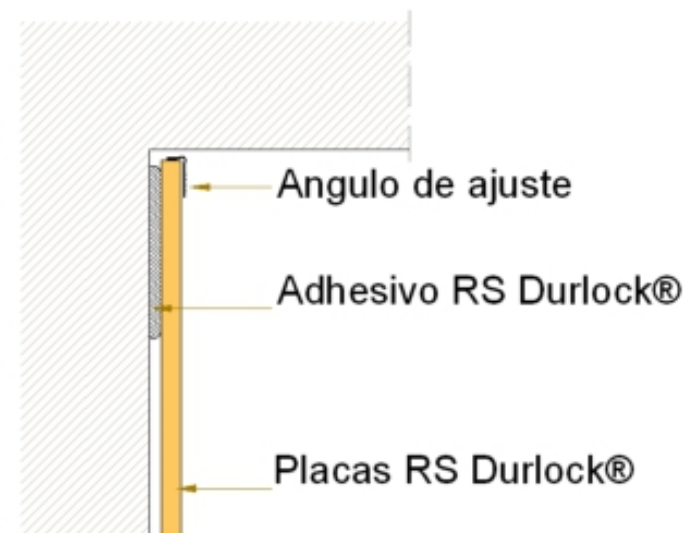
El Sistema RS no se debe utilizar en espacios exteriores, en paredes revocadas con exceso de cal, con pinturas, humedades, ceramicos o en condiciones que presente deterioro de la superficie.

Preparar la superficie de la pared a revestir eliminando revoque suelto, polvo y revestimientos existentes.

SISTEMA REVOQUE SECO DURLOCK®

Encuentro con losa.

Corte Vertical



Encuentro con piso.

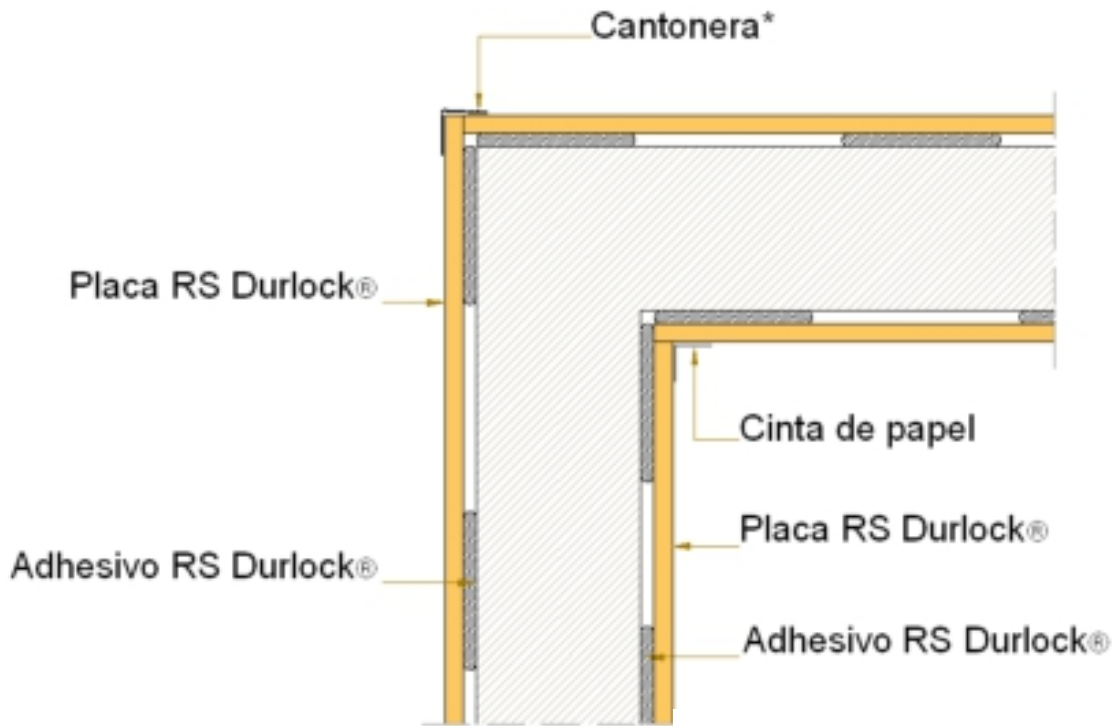
Corte Vertical



SISTEMA REVOQUE SECO DURLOCK®

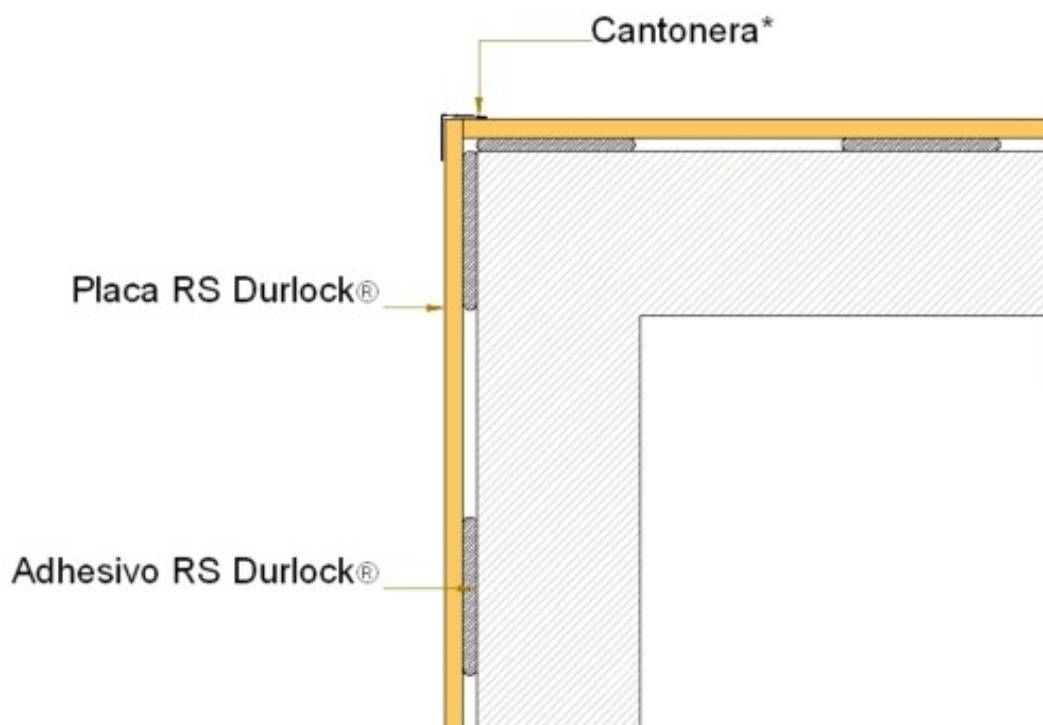
Encuentro en "L". Angulo interior / exterior

Corte Horizontal



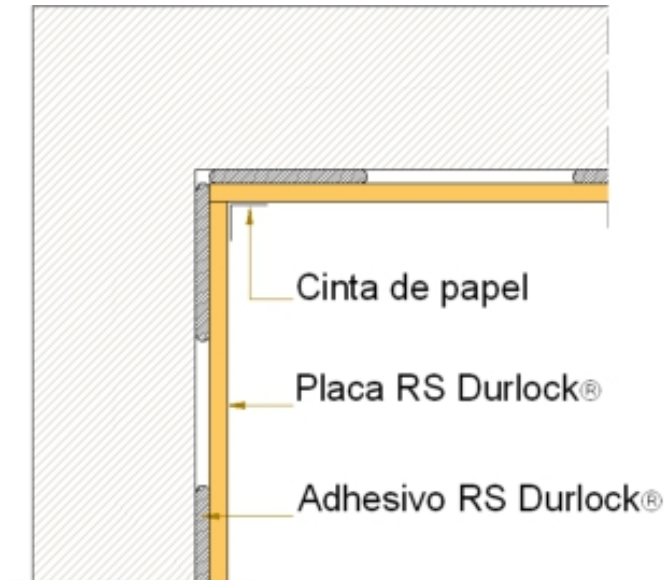
Encuentro en "L". Angulo exterior.

Corte Horizontal

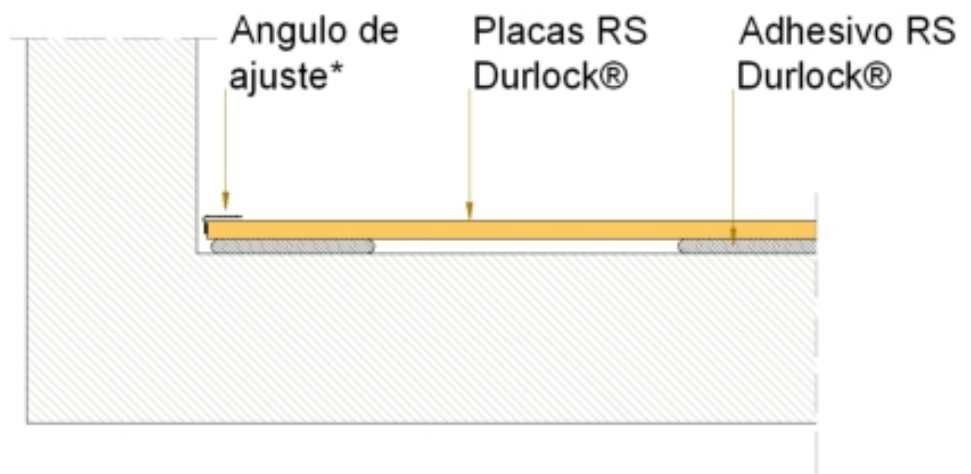


SISTEMA REVOQUE SECO DURLOCK®**Encuentro en "L". Angulo interior.**

Corte Horizontal

**Detalle encuentro con mampostería. Junta de trabajo con perfil Angulo de ajuste.**

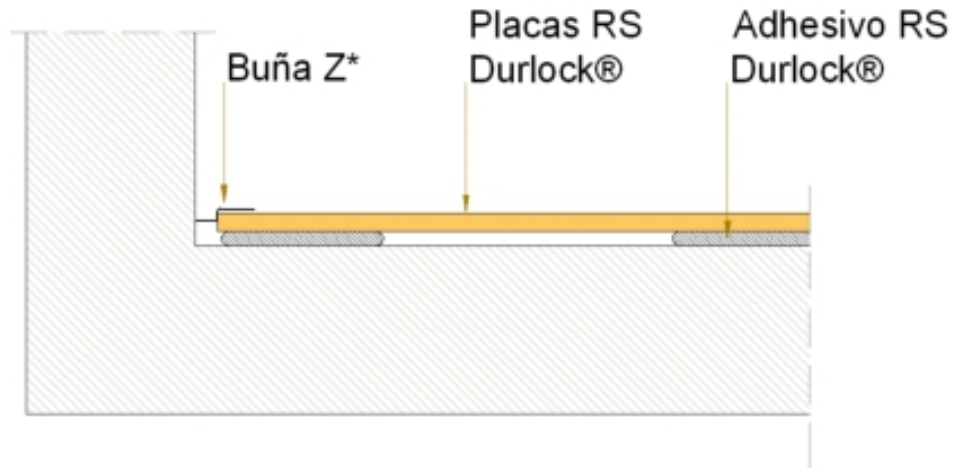
Corte Horizontal



SISTEMA REVOQUE SECO DURLOCK®

Detalle encuentro con mampostería. Junta de trabajo con perfil Buña Z.

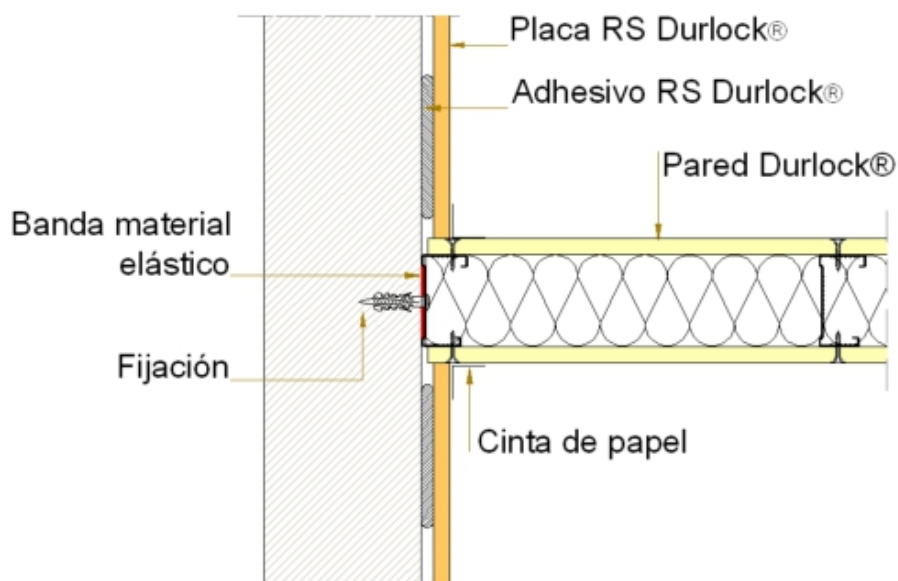
Corte Horizontal



(*) El perfil ángulo de ajuste y buña Z podrán fijarse con tornillos T2 colocados con una separación de 15cm. o con adhesivo de doble contacto. Luego recibirá dos manos de masilla Durlock®.

Detalle encuentro con pared Durlock®.

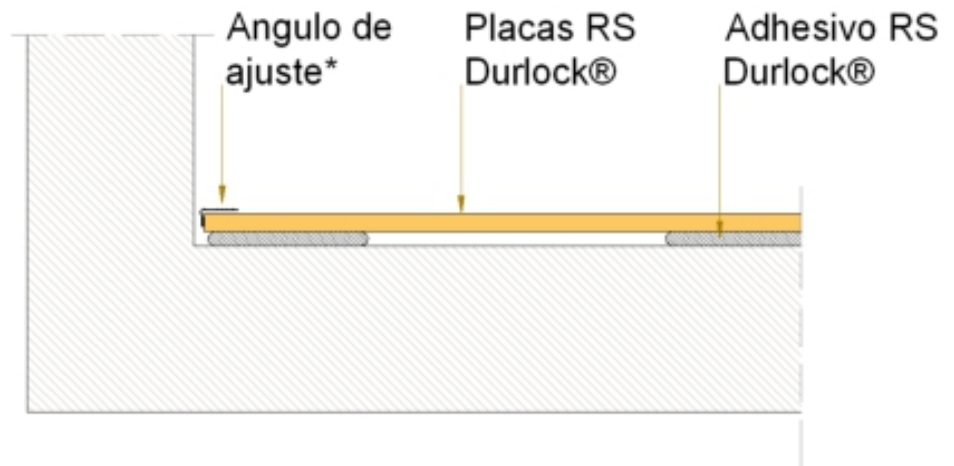
Corte Horizontal



SISTEMA REVOQUE SECO DURLOCK®

Detalle encuentro con mampostería. Junta de trabajo con perfil Angulo de ajuste.

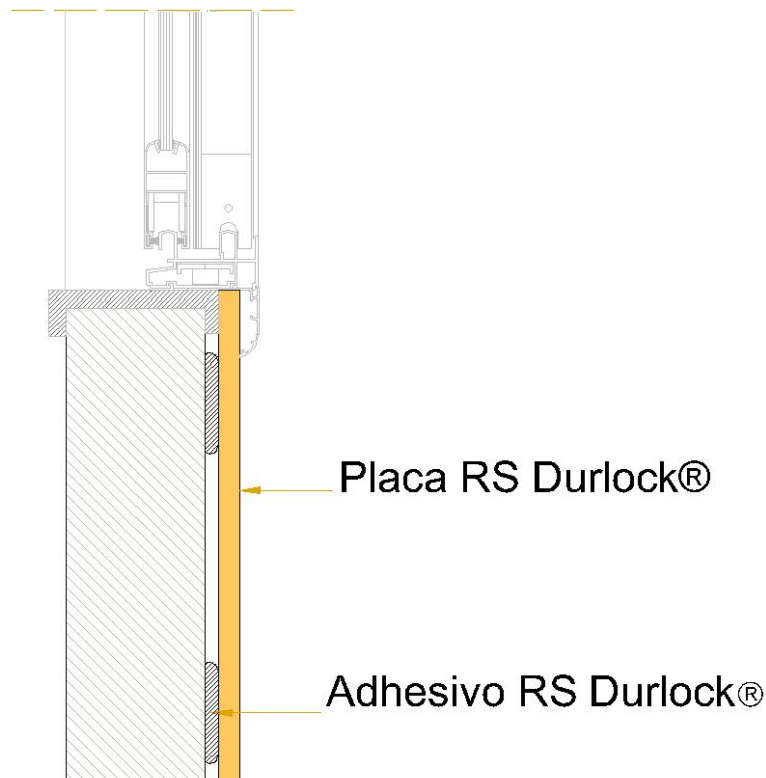
Corte Horizontal



(*) El perfil ángulo de ajuste y buña Z podrán fijarse con tornillos T2 colocados con una separación de 15cm. o con adhesivo de doble contacto. Luego recibirá dos manos de masilla Durlock®.

Detalle de encuentro con carpintería.

Corte Horizontal



Los datos incluidos en la presente documentación técnica son indicativos. Los mismos surgen de experiencias en obra, ensayos en condiciones de laboratorio e información provista por terceros, debiéndose en cada caso en particular evaluar las condiciones de la obra en la que serán empleados.

DURLOCK S.A. mantiene la facultad exclusiva de ejercer la modificación, el cambio, la mejora y/o anulación de materiales, productos, especificaciones y/o diseños sin previo aviso, en nuestra búsqueda constante por brindarle al profesional el permanente liderazgo en nuestros sistemas.